

Laborflächen + Büroräume

Vermietung

- Flächen wahlweise 230 qm, 410 qm, 640 qm oder 750 qm
- Ausstattung und Medienversorgung gestaltbar (bis 08/2022)
- Laborflächen S1 oder S2
- Günstige Lage im Gewerbegebiet Jena-Göschwitz
 - Technologie-orientierter Branchenmix
 - Gute Anbindung an ÖPNV
 - Mitarbeiterversorgung & Kita
- Anmietung ab April 2023



Neubau-Objekt

Büro-, Labor- und Produktionsgebäude

- Bauprojekt der Stadtwerke Energie Jena-Pößneck GmbH
- Flächen im 3. OG
- Fertigstellung April 2023




Verkehrsanbindung:

- Anschlussstelle Autobahn A4 in 2 km Entfernung
- Stadtzentrum Jena 5 km
- Bahnhof Jena-Göschwitz 800m
- ÖPNV: Straßenbahn- und Bushaltestellen 100m
- Mitarbeiter-Parkplätze (teilw. E-Ladestation), Fahrradgarage



Grundriss 3. OG

3 Nutzungs-Einheiten (NE)

-  Büroflächen
-  Laborflächen
-  Abtrennung der NE's



NE 4: 6-9* Labore, 7 Büros, Gesamtfläche 747 qm

NE 11: 4 Labore, 3 Büros, Gesamtfläche 408 qm

NE 12: 2 Labore, 2 Büros, Gesamtfläche 234 qm

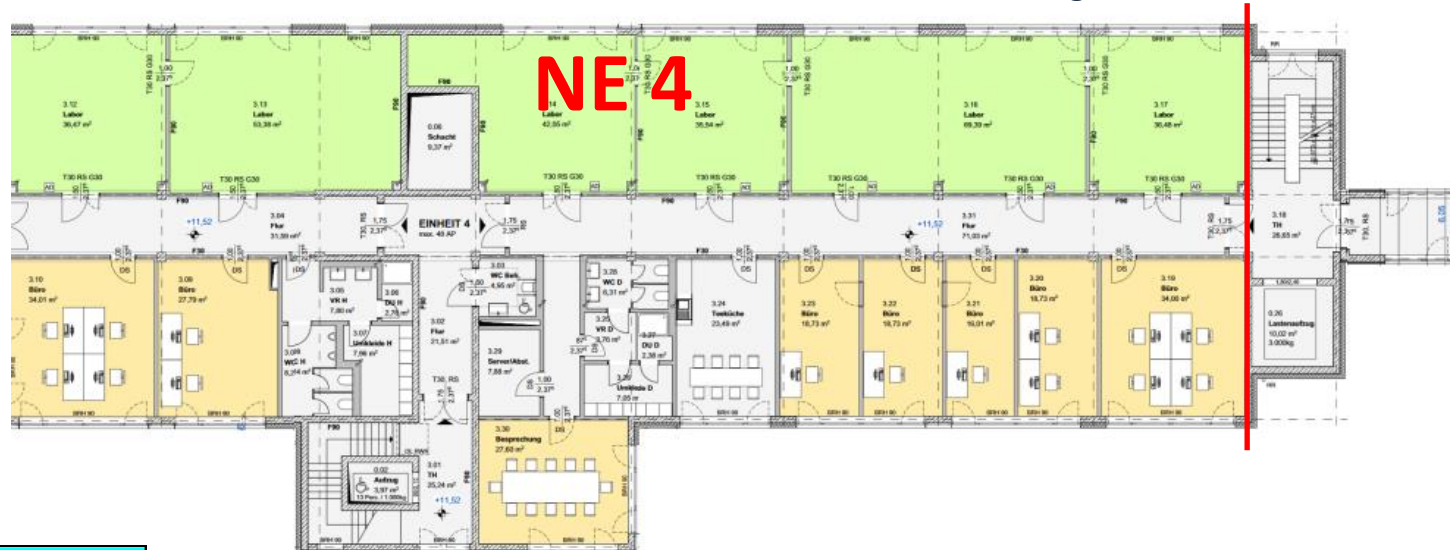
* Je nach Aufteilung

- Hauptmieter ist die Applyo Jena GmbH, die entweder NE 4 oder NE 11 selber nutzen wird.
- Untervermietung von NE 12 und alternativ NE 4 oder NE 11
- NE 11 und NE 12 können auch zusammen angemietet werden (642 qm)

Nutzungseinheit 4

747 qm Gesamtfläche

- Büroflächen
- Laborflächen
- Abtrennung der NE's



NE 4

Nutzung	Fläche in qm	Lichte Höhe
Büroflächen	143,84	2,750 - 3,000 m
Laborflächen	281,53	2,750 - 3,290 m
Sozialräume (Teeküche, WCs etc.)	101,91	2,500 - 2,750 m
Lager und Serverraum	18,89	3,290 m
Verkehrsflächen	200,99	2,500 - 2,750 m
Gesamtfläche	747,16	

- Eigener Zugang
- Eigene Sozial- und Umkleieräume
- Laborflächen auch flexibel gestaltbar
- Ein Büroraum geeignet als Besprechungsraum mit 27,6 qm

Nutzungseinheit 11

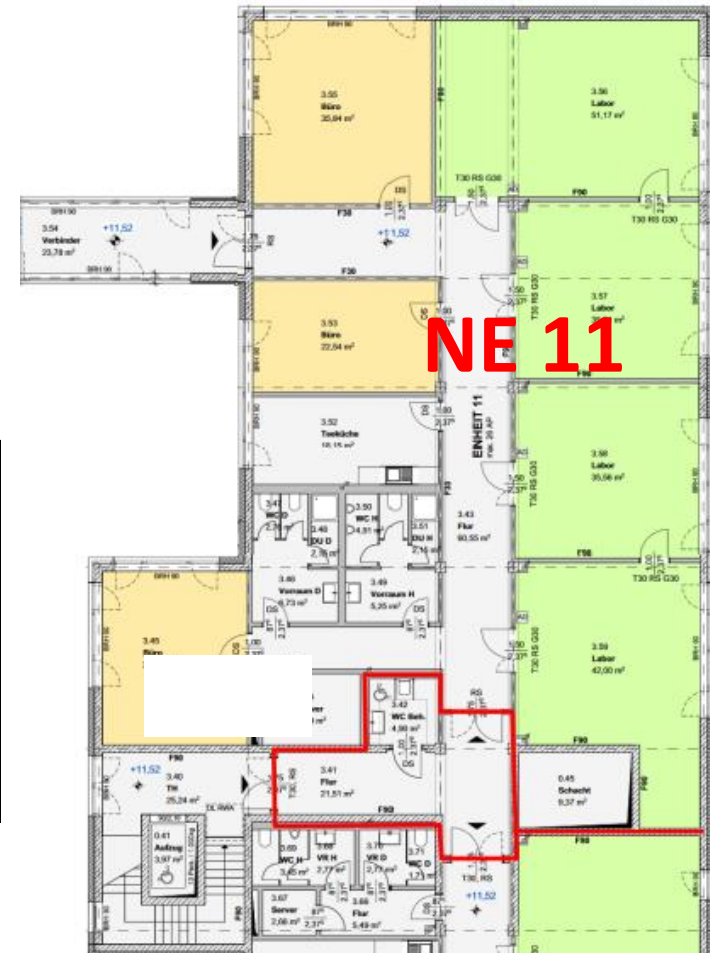
408 qm Gesamtfläche

- Eigener Zugang
- Eigene Sozialräume
- Gemeinsame Anmietung mit NE 12 möglich.

- Büroflächen
- Laborflächen
- Abtrennung der NE's

NE 11

Nutzung	Fläche in qm	Lichte Höhe
Büroflächen	86,13	2,750 -3,000 m
Laborflächen	164,45	3,290 m
Sozialräume (Teeküche, WCs etc.)	41,42	2,500 - 2,750 m
Lager und Serverraum	13,99	3,290 m
Verkehrsflächen	101,73	2,500 -2,750 m
Gesamtfläche	407,72	



Nutzungseinheit 12

234 qm Gesamtfläche

- Eigener Zugang
- Eigene Sozialräume
- Gemeinsame Anmietung mit NE 11 möglich.

- Büroflächen
- Laborflächen
- Abtrennung der NE's

NE 12

Nutzung	Fläche in qm	Lichte Höhe
Büroflächen	51,50	2,750 -3,000 m
Laborflächen	90,13	3,290 m
Sozialräume (Teeküche, WCs etc.)	26,03	2,500 - 2,750 m
Serverraum	4,50	3,290 m
Verkehrsflächen	61,80	2,500 -2,750 m
Gesamtfläche	233,96	



Untervermietung

Bedingungen

Mietdauer:

- Mietbeginn 01.04.2023
- Mietdauer 3 Jahre fix
- danach beidseitig kündbar mit 12 Monate Kündigungsfrist

Ausstattung:

- Labore und Büros können auch teil- oder voll-möbliert angemietet werden
- Es stehen Mitarbeiter-Parkplätze und eine Fahrradgarage zur Verfügung.
- Fernwärme über Stadtwerke Jena

Miethöhe:

- Kaltmiete*: 13,90 €/qm
Zuschlag Laborflächen: 7,50 €/qm
- NE 4: 12.500 € p. Monat
- NE 11: 6.900 € p. Monat
- NE 12: 3.900 € p. Monat
- NE 11+12: 10.500 € p. Monat
- Standard-Möblierungs-Wünsche können auf Miete umgelegt werden.
- Mitarbeiter-Parkplatz 70 €/Monat
- Stellplatz Fahrradgarage xx €/Monat
(Preis steht noch nicht zur Verfügung)

Sonstiges:

- Flächenberechnung nach DIN 277
- Kautions: 2 Monats-Kaltmieten

* Preise vorbehaltlich weiterer Preisänderungen während der Bauphase.

Hauptmieter

Applyo Jena GmbH



- Gegründet 2021
- Entwicklung, Produktion und Vertrieb von biomedizinischen Produkten
- Schwerpunkte: Molekularbiologische Kits, Reagenzien-Mixe, Lyophilisation (Gefrier-trocknung) von Reagenzien
- Kunden: Diagnostik-Labore, Forschungs- und Entwicklungs-Labore, Anbieter von Point-of-Care und Point-of-Need Lösungen
- <https://www.applyo-jena.com/>

Kontakt:

Applyo Jena GmbH

Dr. Hanno Hermann / Boris Langer

Technologie- und Innovationspark Jena

Hans-Knöll-Strasse 6

Tel. 03641 / 554 78 90