



Kunden des Markterschließungsprogramms*



In Zusammenarbeit mit



Weitere Kooperationspartner



Marktxperte und unser Partner in China: Osmunda Medical Technology Service Group



*Ausgewählte Unternehmen aus bisherigen Projekten im Bereich Gesundheitswirtschaft des Markterschließungsprogramms.

Projektmanagement

trAIDe GmbH:
Spezialist für die Geschäftsanbahnung



Netzwerk von 150 Distributoren des Gesundheitssektors weltweit



Bereits über 450 internationale Kooperationen initiiert



Seit 2008 führt trAIDe regelmäßig Projekte für öffentliche Institutionen und das BMWi durch



Umsatzeffekte: Aus den insgesamt 51 Geschäftsanbahnungen des Markterschließungsprogramms im Jahr 2016 generierten die 456 teilnehmenden deutschen Firmen einen Umsatz von 246,4 Mio. € (Quelle: Monitoring Report des Programms).

Impressum

Herausgeber
Bundesministerium für Wirtschaft und Energie (BMWi)
Öffentlichkeitsarbeit
11019 Berlin
www.bmwi.de



Das Bundesministerium für Wirtschaft und Energie ist mit dem audit berufundfamilie® für seine familienfreundliche Personalpolitik ausgezeichnet worden. Das Zertifikat wird von der berufundfamilie gGmbH, einer Initiative der Gemeinnützigen Herie-Stiftung, verliehen.

Text und Redaktion
trAIDe GmbH

Gestaltung und Produktion
trAIDe GmbH

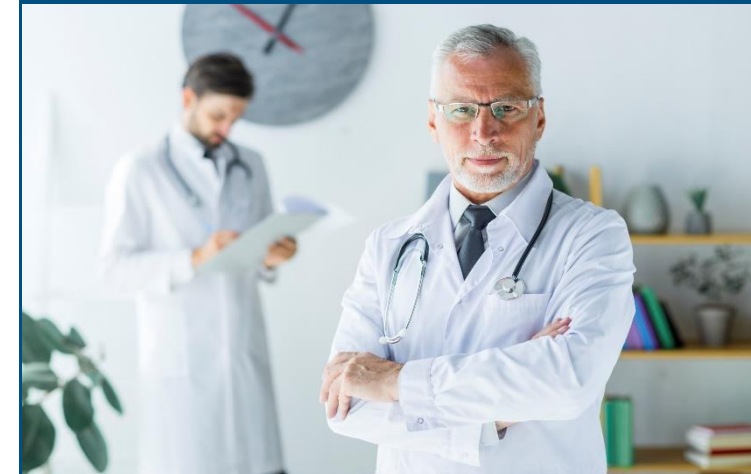
Stand
Juni 2020

Druck
Juni 2020

Geschäftsanbahnung China 2021

Gesundheitswirtschaft mit Fokus Biotechnologie

08. – 11. März 2021



Das Projekt

Vom 08.03.2021 bis zum 11.03.2021 führt die trAIDe GmbH im Auftrag des Bundesministeriums für Wirtschaft und Energie (BMWi) eine Geschäftsanhaltungsreise nach China durch. Es handelt sich dabei um eine projektbezogene Fördermaßnahme. Sie ist Bestandteil der Exportinitiative Gesundheitswirtschaft. Die Gesundheitswirtschaft in China ist ein Wachstumsmarkt: Bis 2030 sollen innerhalb der Gesundheitswirtschaft ein Volumen von 2,4 Billionen US-Dollar erreicht werden. Der Subsektor Biotechnologie wird in China aktuell auf 4,3 bis 5,7 Mrd. US-Dollar geschätzt. Die COVID-19-Pandemie, eine wachsende Mittelschicht mit hohen Ansprüchen und staatliche Förderprogramme ermöglichen sowohl kurz- als auch langfristig große Chancen für Kooperationen von deutschen und chinesischen Unternehmen der Gesundheitsbranche.

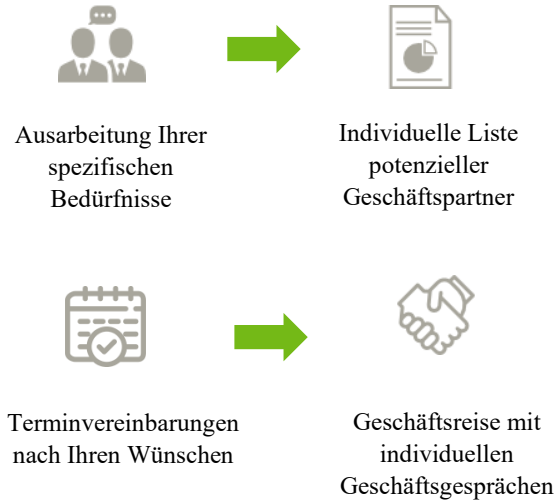
Ihre Vorteile:

- Individuelle Unterstützung beim Markteintritt
- Identifizierung von potenziellen Geschäftspartnern + individuelle Termine
- Effizienz durch Ersparnis von Zeit und damit Geld
- Umsatzgenerierung durch Markterschließung

Die Projektinhalte:

- Wir übernehmen die **Terminvereinbarungen** mit potenziellen Partnern nach Ihren Wünschen
- Identifikation und Erarbeitung Ihrer Bedürfnisse und Anforderungen an Geschäftspartner und Kunden im thailändischen Markt, Übersendung einer projektspezifischen **Zielmarktanalyse**
- Während der Geschäftsreise erhalten Sie die Möglichkeit, Ihre Produkte vor ausgewählten potenziellen Geschäftspartnern vorzustellen

Der Markteintrittsprozess



Gemeinsame Geschäftsreise

So. 07.03.2021	Ankunft in Shanghai , Präsentations- und Matchmaking-Coaching, Welcome Dinner
Mo. 08.03.2021	Internes Briefing, Unternehmensbesuche
Di. 09.03.2021	Präsentationsveranstaltung mit Produkt- und Leistungspräsentation der deutschen Unternehmen, im Anschluss individuelle B2B-Termine (Matchmaking-Event) Transfer nach Guangzhou
Mi. 10.03.2021	Präsentationsveranstaltung und individuelle B2B-Termine (Matchmaking-Event)
Do. 11.03.2021	Unternehmensbesuche, individuelle Follow-Up-Meetings, Debriefing Dinner
Fr. 12.03.2021	Individuelle Abreise

Teilnahmebedingungen

Zur Teilnahme berechtigt sind maximal 12 deutsche Unternehmen (vorzugsweise KMU) mit folgenden Kriterien:

- Firmensitz in Deutschland
- Exportfähige Produkte und/oder Dienstleistungen
- Nicht in einem Insolvenzverfahren, o.ä. befindlich
- Keine Überschreitung der De-Minimis-Regelung

Anmeldeverfahren: Anmeldungen werden in der Reihenfolge des Eingangs berücksichtigt, wobei KMU Vorrang vor Großunternehmen haben.

Eigenbeitrag auf Basis der Größe des Unternehmens

Eigenbeitrag (netto)	Bemessungsgröße
500 € (netto)	< 10 Beschäftigte und < 2 Mio. € Umsatz pro Jahr
750 € (netto)	< 500 Beschäftigte und < 50 Mio. € Umsatz pro Jahr
1000 € (netto)	≥ 500 Beschäftigte oder ≥ 50 Mio. € Umsatz pro Jahr

Quelle: Bundesministerium für Wirtschaft und Energie

trAIDe GmbH – your partner in global business
Hohenstaufenring 42, 50674 Köln

Baris Tasar (Geschäftsführer)
Tel.: +49 221 935 445 10
Fax: +49 221 935 445 56
Email: baris.tasar@traide.de
Web: www.traide.de